

KESLA FORESTERI

... auf spezifischen basierenden Lösungen Foresteri -Hacker eine und bietet Effizienz und m Arbeiten.

Auch die praktischen Wartungsebenen des Kesla Foresteri -Hackers sind sehr benutzerfreundlich.

Mit Hilfe von austauschbaren Sieben kann die Hackschnitzelgröße mühelos eingestellt werden.

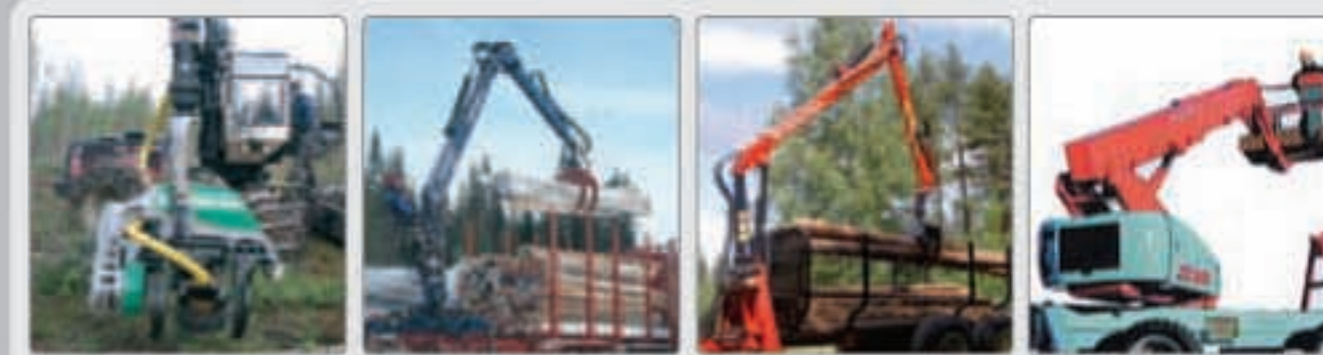
Durch das nicht verstopfende Hackfördersystem wird eine zuverlässige Funktion des Hackers unter allen Arbeitsumständen sichergestellt.

Der großflächige Auflagetisch ermöglicht das Hacken von verschiedenartigen Ausgangsmaterialien.

Das Steuerungssystem für den Einzug, das die Drehgeschwindigkeit der Trommel überwacht, hält die Einzugschwindigkeit stets optimal. Die Trommel und das Einzugsband mit ihren optimierten Eigenschaften ermöglichen eine maximale Hackleistung, unabhängig vom Ausgangsmaterial.

Dank der patentierten Messerformung hat der Kesla Foresteri -Hacker einen niedrigen Kraftbedarf. Die Messer können zum Nachschärfen mühelos abmontiert werden.

Der Kesla Foresteri -Kran kann am Rahmen des Hackers montiert werden.



KESLA FORESTERI
PATU
XS

Radlader
Forstanhänger
Harvesteraggregate
Hubarbeitsbühnen
Hacker

Uplifting Innovations

FINNISCHE KESLA-QUALITÄT MIT ÜBER 45-JÄHRIGER ERFAHRUNG

Qualitätsprodukte von Kesla werden weltweit eingesetzt. Dank dem über 45-jährigen Bestehen verfügt Kesla sowohl über technisches Know-how als auch Bereitschaft für die Berücksichtigung der Bedürfnisse der Kunden. Basierend auf diesem Know-how fertigen wir Ladekräne, Forstanhänger, Harvesteraggregate, Hacker und Hubarbeitsbühnen, die von Zehntausenden von Profis in verschiedenartigsten Arbeitsverhältnissen eingesetzt werden.

KONTAKTINFORMATIONEN:

Verkäufer:

faf FAHRZEUG- UND FORSTTECHNIK HERBERT

Telefon (03693) 71 41 - 0

Telefax (03693) 71 41 29

Am Stein 3

98617 Meiningen / Thüringen

www.fafherbert.de info@fafherbert.de

Hersteller:

KESLA

KESLA OY
Kannankatu 21
FI-01100 JÄMSKÄ
Tel. +358 13 822 341
Fax +358 13 822 330
www.kesla.com



Trommelhacker

WWW.KESLA.COM

KESLA FORESTERI

Entscheiden Sie sich schon heute für die innovativen Kesla Foresteri -Lösungen, denn Kesla steht an der Spitze der Entwicklung und bildet den Wegweiser zum modernen Hacken.

Der Kesla Foresteri -Hacker zeichnet sich durch seine überlegene Mobilität aus. Durch den Landwirtschaftsschlepperantrieb ergeben sich vielseitige Möglichkeiten zur Auswahl des Hackorts.

Der geländegängige Hacker mit Container eignet sich auch für das Hacken direkt im Bestand.

Mit dem Kesla Foresteri -Hacker produzieren Sie effizient Hackschnitzel in gleichmäßiger Qualität. Die Hackleistung beträgt bis zu 160 m³/h (abhängig vom Ausgangsmaterial und den Einsatzbedingungen).

Hydraulischer Antrieb und Bremsanlage sind als Zusatzausrüstung erhältlich.

Die Funktionen des Kesla Foresteri -Hackers und -Krans können mit dem leicht zu bedienenden Parker IQAN® -Steuerungssystem von der Schlepperkabine aus elektrisch gesteuert werden.

Das patentierte Stahltrommel- und Messer-System ermöglicht einen schwingungsfreien und geräuscharmen Betrieb sowie hohe Produktivität auch bei geringer Motorleistung.

Alle 4560C -Hackermodelle sind mit einem integrierten Hydrauliksystem versehen. Als Zusatzausrüstung ist eine Verstellpumpe erhältlich, die einen noch effizienteren Betrieb des Ladekrans ermöglicht.

Schon die Zentralschmierung weist auf die unkomplizierte Wartungsweise des Kesla Foresteri -Hackers hin.

Die Konstruktion der Kraftübertragung des Kesla Foresteri -Hackers schont die Antriebsmaschine.



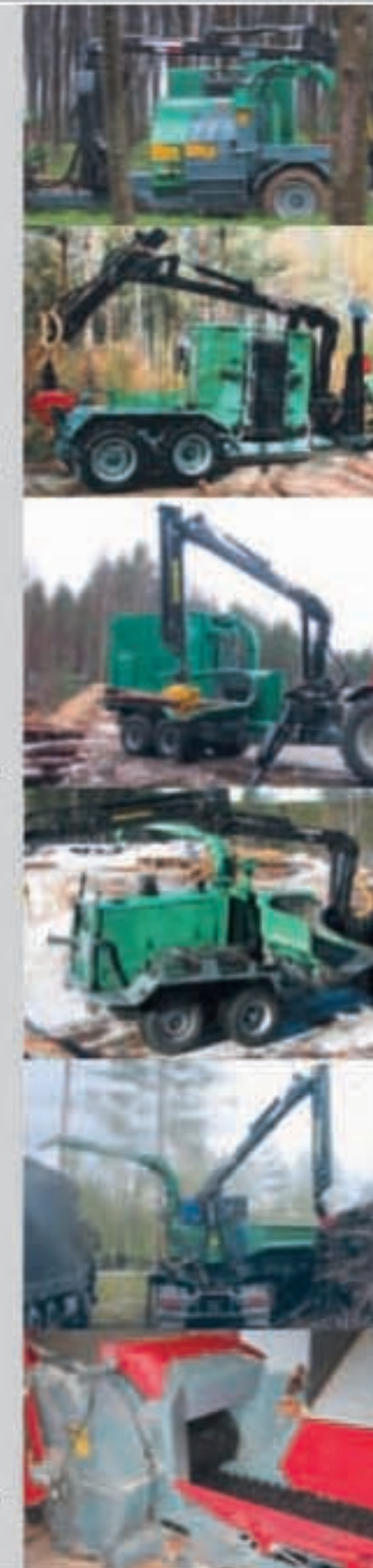
Der Kesla Wartungs- und Ersatzteilservice arbeitet hocheffizient und ist durch unser Vertriebsnetz überall in der Welt garantiert.

Der Hacker ist erhältlich in folgenden Ausführungsalternativen:

- mit einachsigen Fahrgestell
- mit Tandemfahrgestell
- mit hydraulisch angetriebenem Tandemfahrgestell
- ohne Fahrgestell auf Lkw montiert oder als Stationärausführung
- mit eigenem Dieselmotor
- mit einem 16 m³ -Container

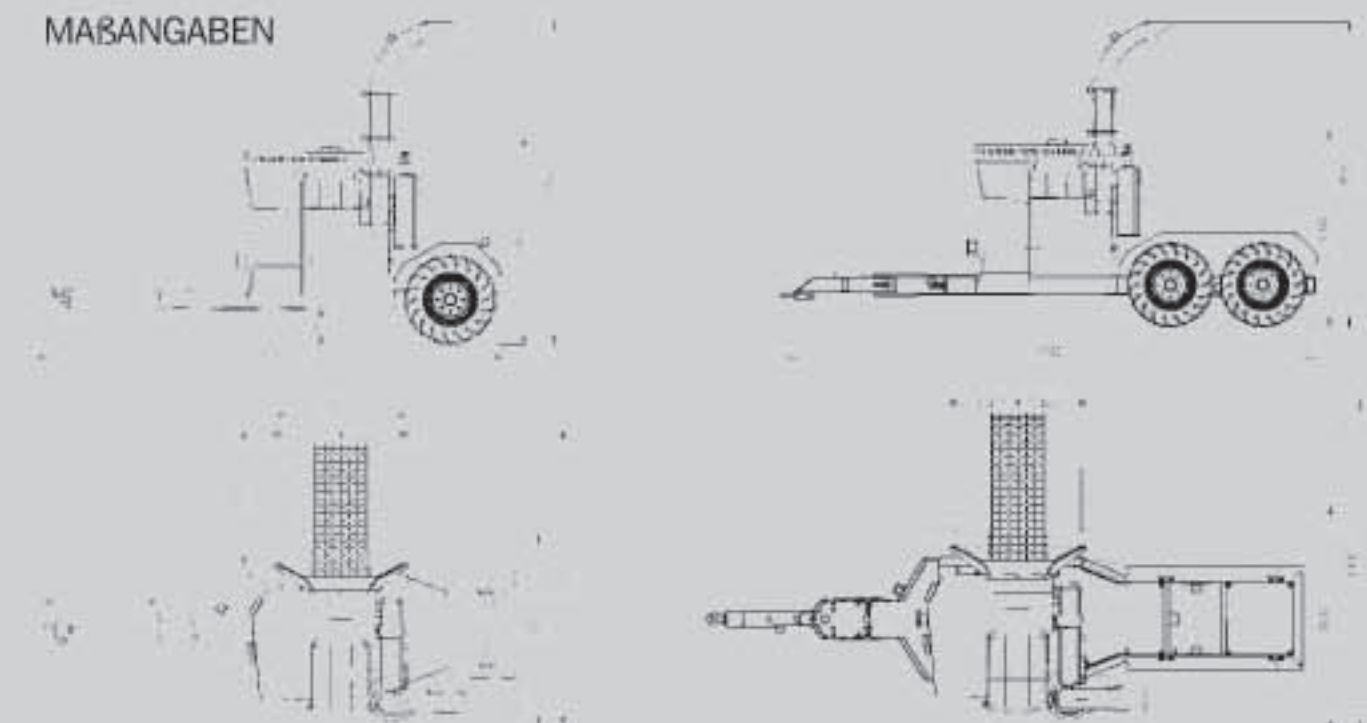
Häckselmaterialien:

- Rundholz, max. 450 mm
- Schlagabraum, Zweige und Reisig
- Holzstücke und Rinde
- Bau- und Sägerestholz



KESLA FORESTERI

MARANGABEN



KESLA TECHNISCHE DATEN 4560C	TECHNISCHE DATEN 4560C			
	Einachsenmodell	Modell mit Tandemfahrgestell	Modell mit Container	Modell mit eigenem Motor
Gesamtgewicht	6850 kg	8050 kg	12500 kg	12500 kg
Gesamtlänge	5530 mm	6760 mm	7750 mm	7600 mm
Breite	2350 mm	2550 mm	2650 mm	2550 mm
Höhe	4650 mm	4570 mm	3800 mm	3550 mm
Bodenfreiheit	360 mm	420 mm	600 mm	500 mm
Reifengröße	400/55R22.5	550/45R22.5	700/45R22.5	560/45R22.5
Breite der Einzugsöffnung	600 mm			12500 mm
Höhe der Einzugsöffnung	450 mm			7600 mm
Durchmesser der Trommel	570 mm			2550 mm
Anzahl der Messer	6 Stk.			3550 mm
Drehgeschwindigkeit der Trommel	max. 1000 rpm			500 mm
Siebgroße	20...100 mm			560/45R22.5
Einzug	Hydraulisch, automatische Einzugskontrolle/Parker IQAN®			
Hackleistung*	... 160 m ³ /h			... 165 m ³ /h
Höhe des Auswurfrohrs	3150 ... 4650 mm	3070 ... 4750 mm	3700 mm	
Drehwinkel	270°	270°	270°	270°
Kipphöhe des Containers	-	-	3160 mm	-
Fassungsmögl. des Containers	-	-	16 m ³	-
Wartbedarf	100 ... 150 kW	100 ... 150 kW	100 ... 150 kW	-
Dieselmotorleistung	-	-	-	SeuDiesel 84 Eta tier2 221 kW/2000 rpm/1300 Nm 296 hp/2000 rpm 700 l 24 V DC
Füllvolumen des Benzinöltanks	-	-	-	-
Betriebspannung	12 V DC	12 V DC	12 V DC	24 V DC
Ladekranalternativen	Kesla Foresteri 400/500	Kesla Foresteri 400/500/600/700		Kesla Foresteri 600/700

*Abhängig von Motorleistung, Ausgangsmaterial und Einsatzbedingungen. Die vom Hersteller angegebenen Werte sind Richtwerte, Änderungen vorbehalten.



KESLA